

Mon conseil

«Ne pas hésiter à se faire accompagner et accepter de changer de paradigme pour ses pratiques numériques.»

François Aubriot

Contact



Nom: François Aubriot

Structure: DotRiver

Tel: 06 09 87 23 61

Mail: faubriot@dotriver.eu

Site: www.dotriver.eu

En savoir plus

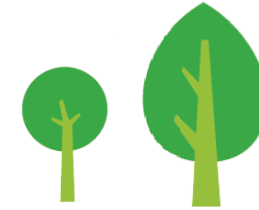
// <http://www.aldil.org> - Association Lyonnaise pour le Développement de l'Informatique Libre

// <http://www.framasoft.net> - Un réseau dédié à la promotion du « libre » et du logiciel libre

// <http://www.ploss-ra.fr> - Entrepreneurs du Logiciel Libre, de l'Open Source, Entreprises du Numérique Libre (ENL).



N° 003



Consommation responsable

Logiciels de confiance et formats ouverts

Le numérique équitable et durable



Logiciels de confiance et formats ouverts

« Digitaliser » autrement, pour l'environnement et un numérique libre.

Enjeux

- **Favoriser** l'économie locale, circulaire et nationale
- **Réduire** des coûts de fonctionnement
- **Améliorer** la sécurité
- **Encourager** l'interopérabilité



Mise en œuvre

- **Allez** aux « install party » de l'ALDIL (Lyon) pour découvrir les outils numériques « citoyens et militants ».
- **Privilégiez** les Entreprises du Numérique Libre, fédérées par le Ploss Rhône Alpes et le Conseil National du Logiciel Libre.
- **Passez** aux logiciels de confiance : l'ensemble des besoins fonctionnels sont couverts (web, e-commerce, infrastructures, Internet, réseaux et postes de travail).

Durée

2h pour 1 PC



Difficulté

Pertinent pour toutes les entreprises, les collectivités, les écoles, les universités et même les citoyens



Coût

Les services sont locaux, les logiciels sont gratuits mais l'accompagnement au changement peut-être coûteux



Actions concrètes

- **Utiliser** une suite bureautique libre (LibreOffice, OpenOffice) et des formats de fichiers ouverts (pdf)
- **Installer** les systèmes GNU/Linux, (Lubuntu ou HandyLinux...) sur vos « anciens » PC
- **Vous faire rembourser** le prix de la licence windows quand vous achetez un PC neuf
- **Vérifier** que les données sont toujours votre propriété, dans un format intelligible.
- **Privilégier** les logiciels de confiance aux logiciels propriétaires et privateurs de libertés

Indicateurs

- **Diminution** des déchets via l'utilisation plus longue des équipements
- **Réduction** des véritables « coûts » de son informatique
- **Appropriation** des nouveaux outils numériques