

# Renseignez vous



• Après de votre  
médecin traitant

• Après du Service  
Santé Publique et PMI  
du conseil général

• Après du Service Communal d'Hygiène et de  
Santé pour les villes de Lyon, Villeurbanne,  
Vénissieux et Villefranche sur Saône

• Après du Service Santé-Environnement  
de la DDASS du Rhône

• Après du Centre Anti-Poison  
disponible 24/24 h : 04.72.11.69.11

• Sites internet :

<http://www.sante.gouv.fr>  
et

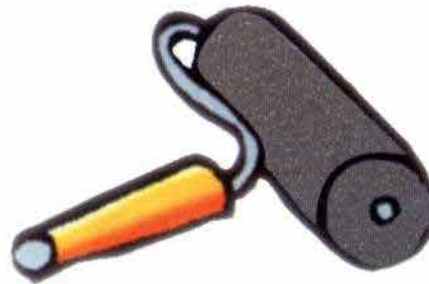
<http://www.rhone-alpes.sante.gouv.fr/rhone.htm>



Document réalisé par :  
Comité Technique Plomb du Rhône  
245 rue Garibaldi  
69442 Lyon Cedex 03  
Tél. : 04.72.61.39.38

# L'intoxication par le plomb ou saturnisme

Certaines peintures utilisées dans  
les habitations construites  
jusqu'en 1949 contenaient du plomb  
- même si depuis elles ont été  
recouvertes par d'autres peintures -  
lorsqu'elles s'écaillent,  
elles deviennent toxiques

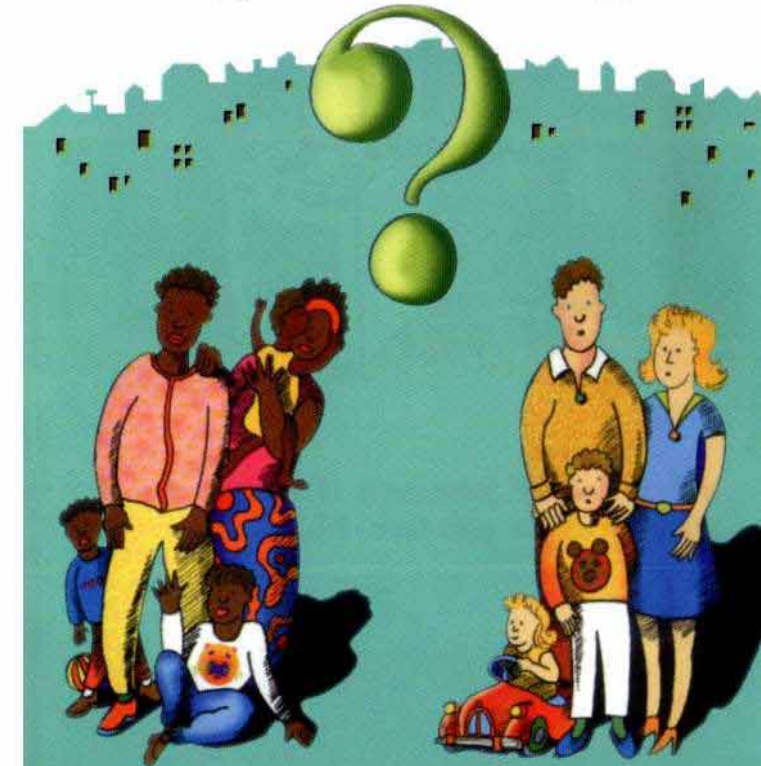


## Comment diminuer le risque d'intoxication des enfants

Ce document :

- vous propose de repérer les situations à  
risque,
- et donne quelques conseils pratiques et  
d'hygiène simples.

# Vous habitez un logement construit avant 1949



## Votre enfant a moins de 6 ans ?

# Repérer

# Agir

# Prévenir

- La peinture des boiseries et des murs de votre appartement, de votre maison ou de votre immeuble s'écaille ?



- Votre enfant joue près d'écaillures ou de poussières de peinture ?



- Parlez-en à votre médecin qui pourra vous conseiller et examiner votre enfant.



- Ne rénovez pas vous-même les peintures, en les grattant ou en les ponçant car les poussières dégagées sont toxiques.

Les travaux sont dangereux.

Ils doivent être confiés à des spécialistes.

Appelez le Service l'Hygiène de votre ville ou de la D.D.A.S.S. qui vous conseilleront utilement.

Dans l'immédiat couvrez les boiseries et les pans de murs écaillés.



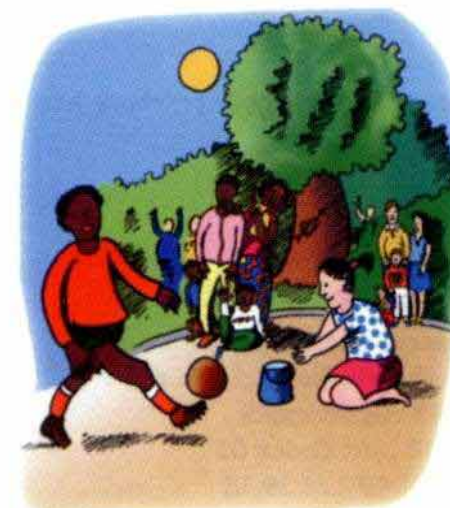
- Une bonne hygiène des mains est essentielle :

- lavez souvent les mains des enfants, en particulier avant les repas.
- coupez-leur les ongles courts.



- Utilisez une serpillière humide pour nettoyer carrelages et sols. Ramassez les écaillures de peinture sur les boiseries et les rebords de fenêtres avec un chiffon humide.

- Veillez à l'équilibre alimentaire des enfants l'intoxication par le plomb est aggravée par le manque de fer et de calcium.



- Favorisez les promenades la garderie...

Donnez aux enfants de quoi s'occuper à la maison.