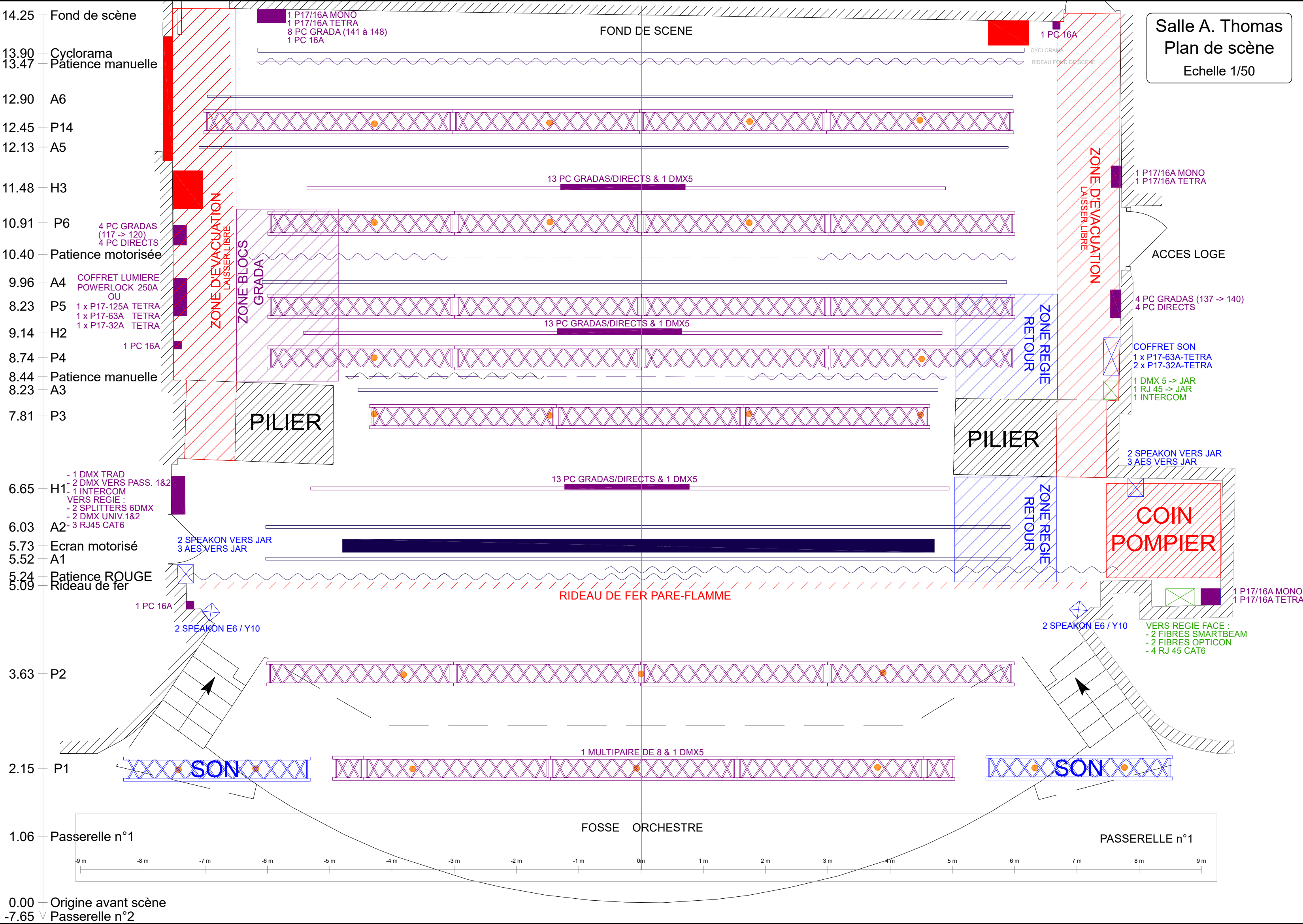


Salle A. Thomas
Plan de scène
 Echelle 1/50



14.25 Fond de scène
 13.90 Cyclorama
 13.47 Patience manuelle
 12.90 A6
 12.45 P14
 12.13 A5
 11.48 H3
 10.91 P6
 10.40 Patience motorisée
 9.96 A4
 8.23 P5
 9.14 H2
 8.74 P4
 8.44 Patience manuelle
 8.23 A3
 7.81 P3
 6.65 H1
 6.03 A2
 5.73 Ecran motorisé
 5.52 A1
 5.24 Patience ROUGE
 5.09 Rideau de fer
 3.63 P2
 2.15 P1
 1.06 Passerelle n°1
 0.00 Origine avant scène
 -7.65 Passerelle n°2

FOND DE SCENE
 CYCLORAMA
 RIDEAU FOND DE SCENE
 1 PC 16A
 1 P17/16A MONO
 1 P17/16A TETRA
 8 PC GRADA (141 à 148)
 1 PC 16A
 13 PC GRADAS/DIRECTS & 1 DMX5
 4 PC GRADAS (117 -> 120)
 4 PC DIRECTS
 COFFRET LUMIERE POWERLOCK 250A OU
 1 x P17-125A TETRA
 1 x P17-63A TETRA
 1 x P17-32A TETRA
 1 PC 16A
 13 PC GRADAS/DIRECTS & 1 DMX5
 13 PC GRADAS/DIRECTS & 1 DMX5
 1 PC 16A
 13 PC GRADAS/DIRECTS & 1 DMX5
 2 SPEAKON VERS JAR
 3 AES VERS JAR
 2 SPEAKON E6 / Y10
 1 MULTIPARE DE 8 & 1 DMX5
 1 P17/16A MONO
 1 P17/16A TETRA
 1 P17/16A MONO
 1 P17/16A TETRA
 4 PC GRADAS (137 -> 140)
 4 PC DIRECTS
 COFFRET SON
 1 x P17-63A-TETRA
 2 x P17-32A-TETRA
 1 DMX 5 -> JAR
 1 RJ 45 -> JAR
 1 INTERCOM
 2 SPEAKON VERS JAR
 3 AES VERS JAR
 2 SPEAKON E6 / Y10
 VERS REGIE FACE :
 - 2 FIBRES SMARTBEAM
 - 2 FIBRES OPTICON
 - 4 RJ 45 CAT6
 ZONE D'EVACUATION LAISSER LIBRE
 ZONE BLOCS GRADA
 ZONE REGIE RETOUR
 ZONE REGIE RETOUR
 ZONE REGIE RETOUR
 COIN POMPIER
 PILIER
 PILIER
 ACCES LOGE

