

ABÉCÉDAIRE DE L'ARCHÉOLOGIE

PROPOSÉ PAR LE SAVL

UNIVERSITÉ CITOYENNE - MARDI 5 JUIN 2018




A

ARCHÉOLOGIE
PRÉVENTIVE

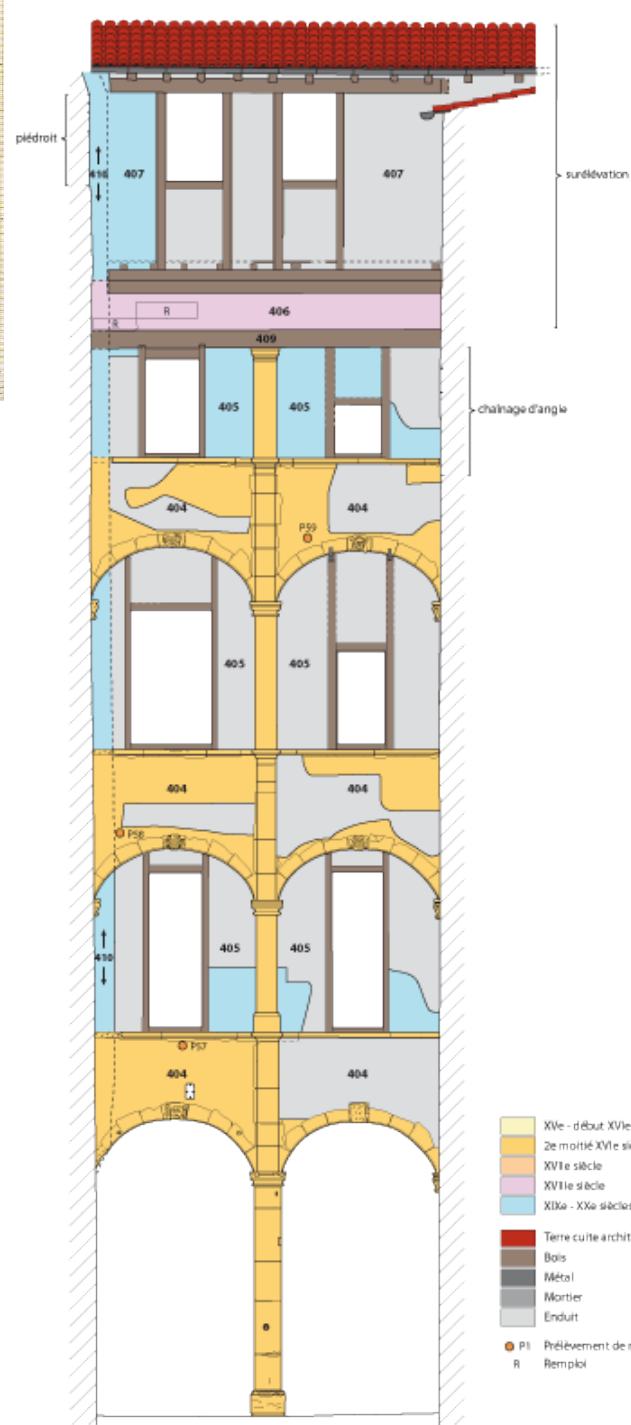
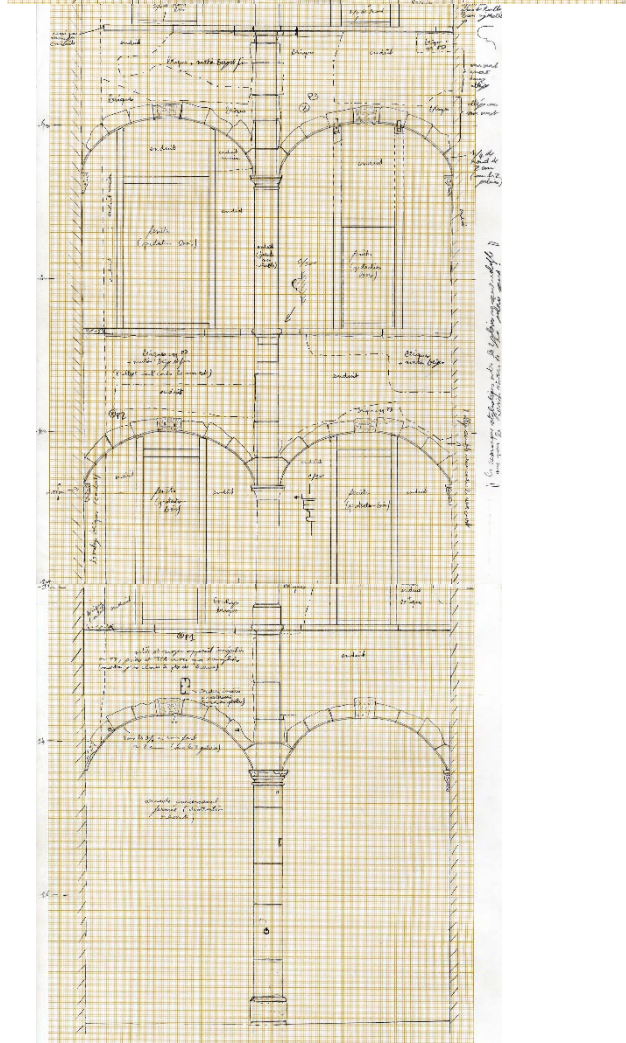
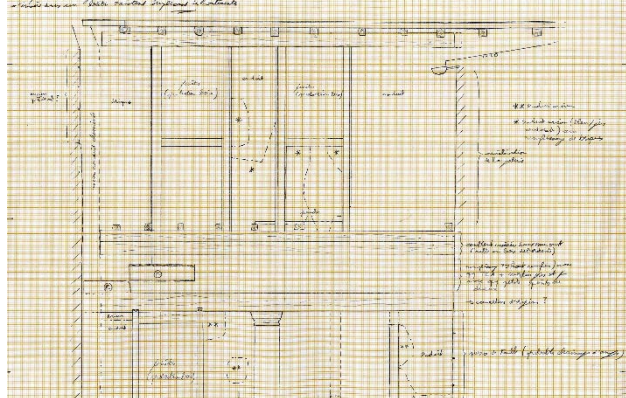


Fouille et décapage mécanique
31 rue Gorge de Loup, Lyon 9^e, février 2007

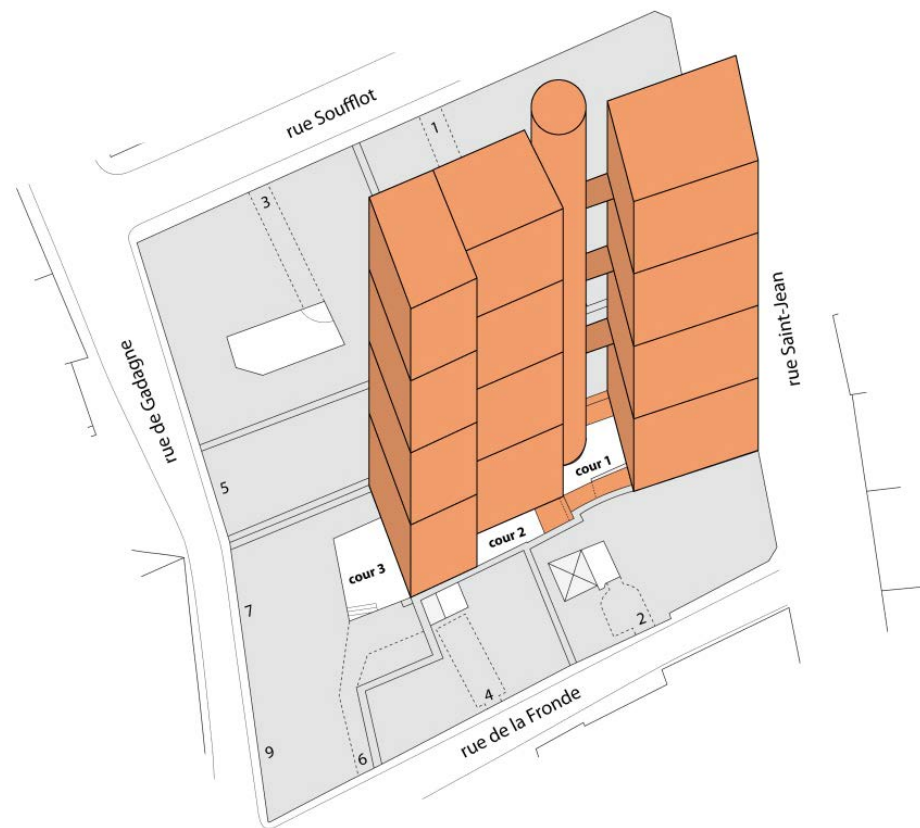


B

ÂTI



- XVe - début XVIe siècle
- 2e moitié XVIe siècle
- XVIIe siècle
- XVIIIe siècle
- XIXe - XXe siècles
- Terre cuite architecturale
- Bois
- Métal
- Mortier
- Enduit
- Pl
- Prélèvement de mortier
- Remplis

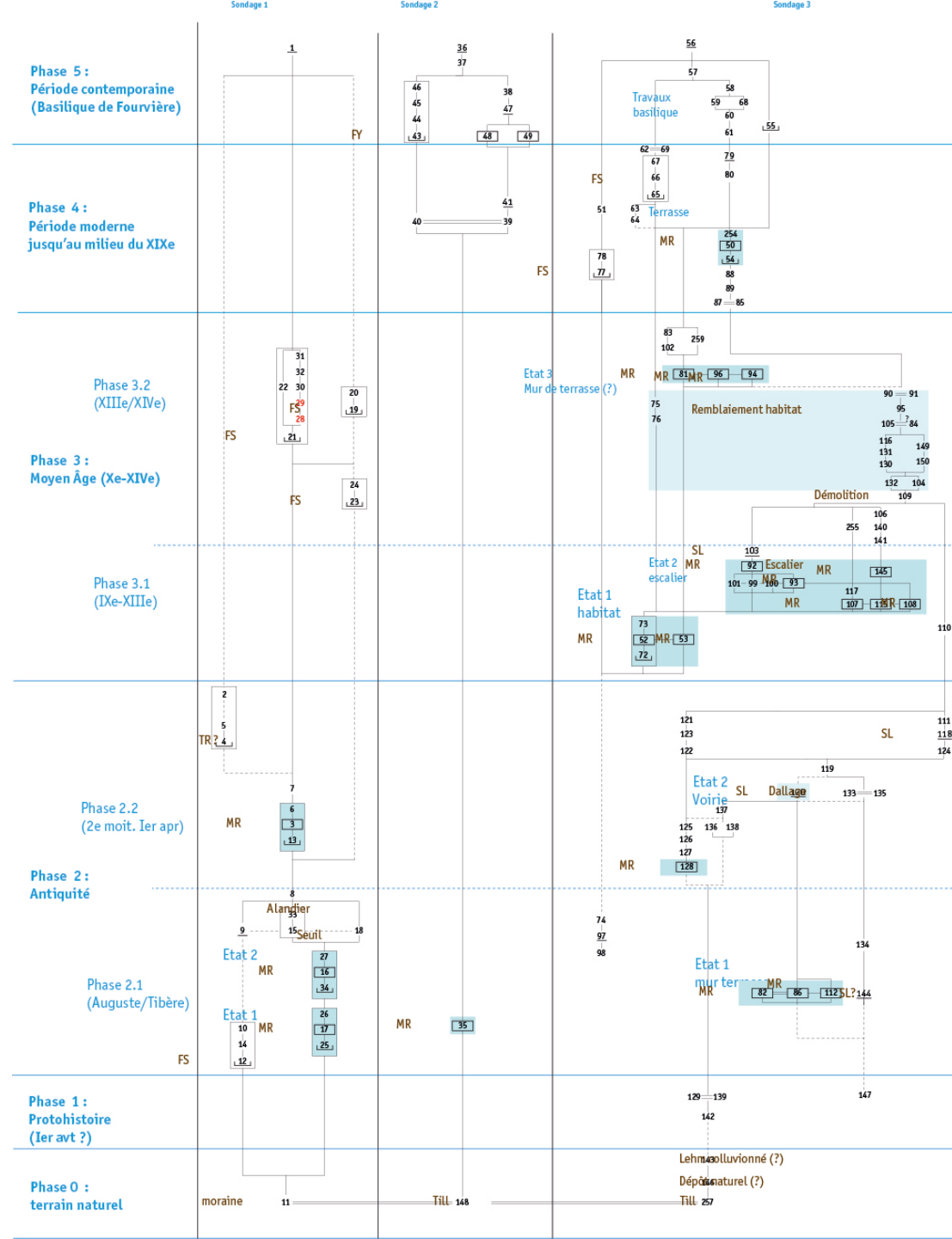


Etude de bâti
Fouille 4 rue Saint-Jean, Lyon 5^e, déc. 2012 et avril 2014



C HRONOLOGIE

Diagramme stratigraphique,
Diagnostic esplanade de Fourvière, Lyon 5^e,
printemps 2017





D IAGNOSTIC



Diagnostic rue Berjon, Lyon 9^e, septembre 2009



E

TAT




Liberté • Égalité • Fraternité

RÉPUBLIQUE FRANÇAISE

Ministère

Culture

A vertical checkered border runs along the left edge of the page.

F

OUILLE



Fouille d'une sépulture antique (40/70 ap. J.-C.)
30-32 rue de Bourgogne, Lyon 9^e, 2007

A vertical border on the left side of the page consisting of a black and white checkerboard pattern.

F

OURVIÈRE



Fossé protohistorique, dalles de voie romaine et mur moderne
Diagnostic esplanade de Fourvière, Lyon 5^e, printemps 2017



G


AULOIS



Fouille d'une sépulture second âge du Fer
Cinéma Pathé Vaise, Lyon 9^e, janvier-avril 2006







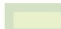

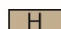





Restitution d'habitations gauloises
Fouille rue du Mont d'Or, Lyon 9^e, 2006



H

ÔTEL-DIEU



- | | | | |
|---|--|---|------------------------------------|
|  | Quatre-Rangs |  | Église du XVII ^e siècle |
|  | Dépôt monétaire |  | Rue Serpillière |
|  | Puits médiéval |  | Quartier du Bourghanin |
|  | Premier Moyen Âge |  | Cimetière hospitaliers |
|  | Chemin des IV ^e et V ^e siècles |  | Cimetière juifs |
|  | I ^{er} -III ^e siècles |  | Cimetière protestants |
|  | Dépôts d'amphores |  | Cercueil d'Elizabeth Temple |

Plan d'occupation de l'Hôtel-Dieu 2018



Dépôt d'amphores augustéennes,
fouille d'un puits XII^e-XIII^e siècles,
cimetière hospitalier du XVII^e siècle,
revêtement de la rue de la Serpillère XVIII^e siècle.
Fouille Hôtel-Dieu, Lyon 2^e, 2016





I NVENTAIRES

	A	B	C	D	E	F	G	H	I	J	K	
1	lique de Fourvière 69005 Lyon - 69385 2212474								Parcelles AL 143p 145p - Fondation Fourvière, 8 pl de Fourvière 69005 Lyon		Inventaires des US	
2	Sd	N°	Sous	Sur	Egalité	Equivalence	Nature	Description	Alti. Sup.	Alti. Inf.	Phase	
3									(en m NGF)	(en m NGF)		
20	5	217	196	215			Composite	Négatif possible d'une cloison, d'un TP ou d'une canalisation.	290,96	290,70	ANT	
21	5	218	196	195			Remblai	Niveau sablo-graveleux sur le négatif F 195	290,96	290,70	ANT	
22	5	219	198	199			Remblai	Lentille de remblai effondré sur US 199	290,89	290,70	ANT	
23	5	220	221	187			Remblai	Niveau limoneux brun avec inclusions de pierres et graviers.	291,33	290,82	MOD	
24	5	221	196	220			Remblai	Niveau de démolition probable de MR 187, gros blocs de granite, TCA avec matrice limoneuse.	291,40	290,67	MOD	
25	5	222	221	198			Remblai	Poche de till remaniée.	291,12	290,71	ANT	
26	5	223	189	192			Remblai	Till remaniée contre MR 189	290,86	-	ANT	
27	7	224	226	228			Construction	Maçonnerie en gneiss et mortier jaune dans laquelle est installé la canalisation CN 231. Constitue un massif qui peut être le support d'un regard.	289,27	<288,35	ANT	
28	7	225	242	241			Remblai	Niveau de till en remblai ou sommet du terrain naturel anthropisé. Présence de céramique	289,72	289,02	ANT	
29	7	226	236	224		232	Remblai	Niveau d'abandon de la canalisation F 224.	289,13	288,54	ANT	
30	7	227	237	234			Construction	Maçonnerie en fondation constituée de blocs en granite, quelques calcaire et de la TCA lié à un mortier beige avec inclusion de cailloutis. Axe est/ouest.	289,87	288,93 présumé	ANT	
31	7	228	230	225			Construction	Galerie d'axe est/ouest. Extrados constitué de moellon de granit lié à un mortier jaune. Dimensions extérieures : 1,40 m de large et 5 m de long. L'intérieur est large de 0,80 m pour une hauteur d'environ 1,40 m. Pendage ouest/est.	288,92	287,02	ANT	
32	7	229	230	241			Creusement	Tranchée de fondation de la maçonnerie Galerie MR 228.	289,67	287,02	ANT	
33	7	230	244	229			Comblement	Comblement de la TF 229 constitué de limon brun, till et galets.	289,20	288,58	ANT	
34	7	231	232	228			Construction	Canalisation voûtée de petite dimension (68 de large par 64 cm de haut), constitué de gneiss lié à un mortier jaune et fin, et de tegulae au sol de 44 par 32 cm. Axe sud-ouest/nord-est. Fort pendage. La canalisation rejoint une galerie hors emprise du sondage, au sud.	289,13	<288,54	ANT	
35	7	232	237	224	226		Remblai	Niveau d'abandon de la canalisation F 224.	289,13	288,54	ANT	
36	7	233	234	244			Comblement	Comblement supérieur de la TF 229 constitué de limon brun compact avec inclusion de mortier et quelques galets et céramiques.	289,67	289,22	ANT	
37	7	234	238	233	248?		Remblai	Niveau de remblai brun scellant l'installation de la galerie MR 228	289,78	289,50	ANT	
38	7	235	236	228			Construction	Maçonnerie en fondation constituée de blocs en gneiss, de même facture que MR 224. Coupe la galerie MR 228.	288,97	287,02	ANT	
39	7	236	-	237			Remblai	Sol moderne (enrobée et préparation de graviers).	290,34	289,59	CONT	
40	7	237	236	238			Remblai	Niveau constitué d'un limon brun et compact. Scelle l'arase de MR 227.	290,00	289,40	MOD	
41	7	238	237	243			Occupation	Fin niveau argileux gris. Fréquentation synchrone de MR 227 ou base de remblais ?	289,80	289,70	ANT	

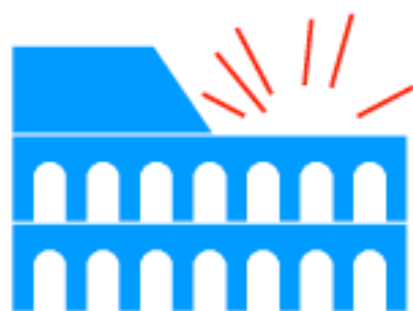
A vertical checkered border runs along the left edge of the page.

J

OURNÉES
NATIONALES DE
L'ARCHÉOLOGIE



journées
nationales de
l'archéologie
15.16.17 juin



#JNA18



Inrap⁺





K

AOLIN



Statuettes gallo-romaines en terre blanche de l'Allier ©DR



L

OESS



Explication d'une stratigraphie à un public scolaire
Fouille 1 place de l'Antiquaille, Lyon 5^e, printemps 2012



M

URUS GALLICUS



Parement du rempart gaulois et négatifs des poutres
Fouille place Abbé Larue, Lyon 5^e, printemps 2014



Maquette du *murus gallicus* de la place Abbé Larue, Lyon 5^e, printemps 2014



N

UNIFORMISME

Archevêché
de Lyon



Louis VIII ou IX



Archevêché
de Vienne



Comté de
Provence



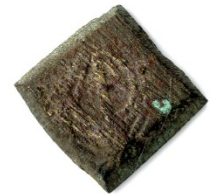
Archevêché
de Lyon



Evêché
de Valence

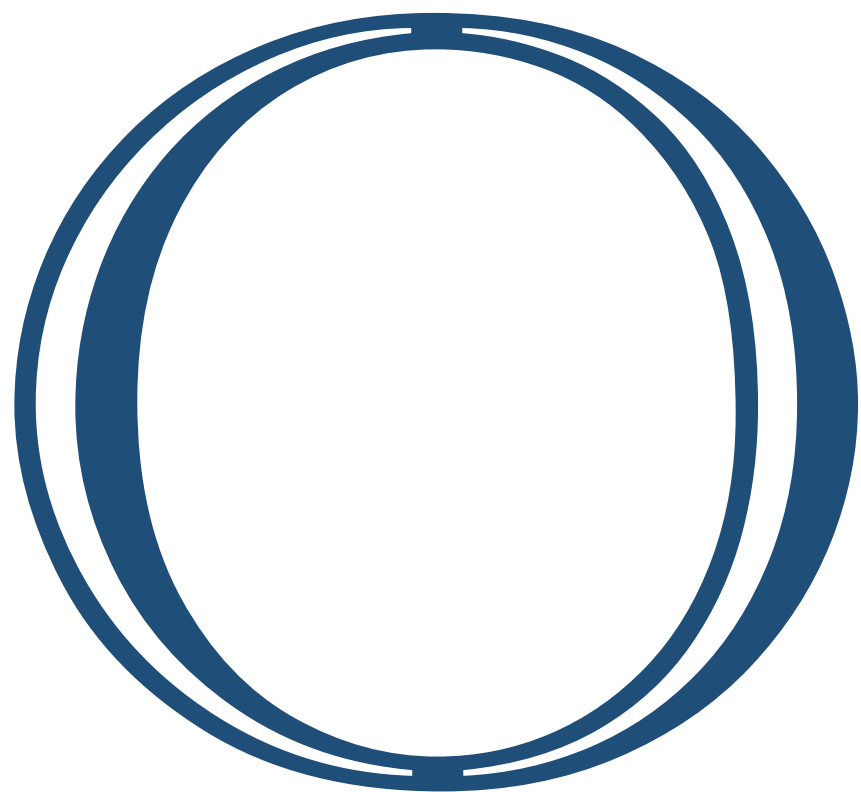


Evêché
de Clermont

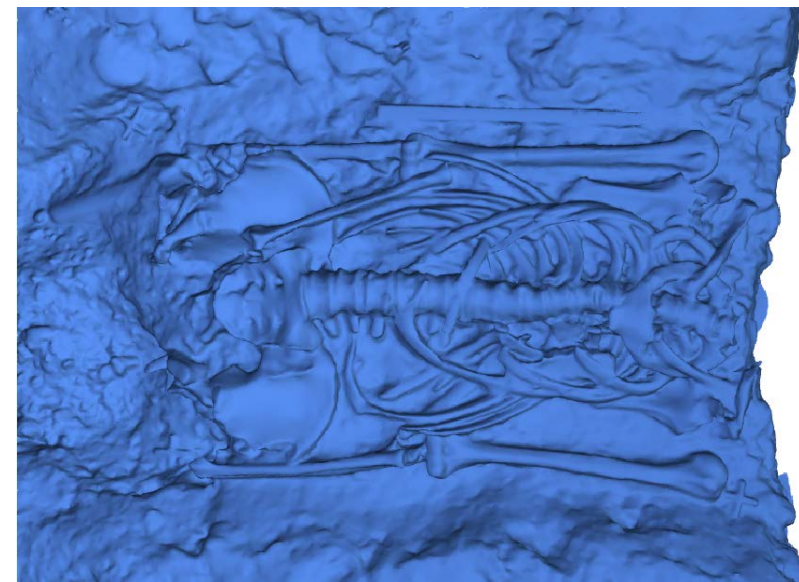
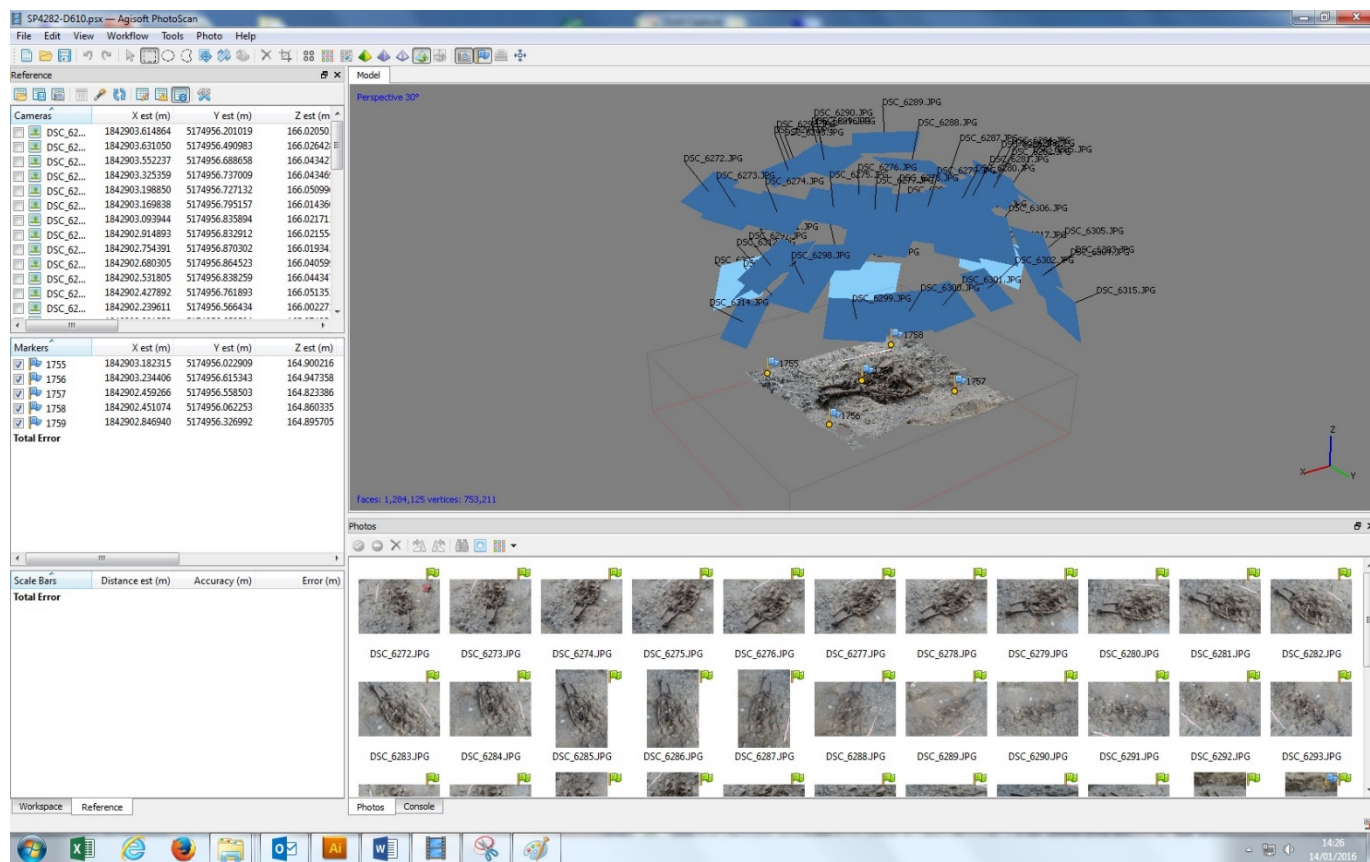


Monnaies médiévales et poids monétaires

Fouille Quai Saint-Antoine, Lyon 2^e, 2017



UTILS
NUMÉRIQUES
(ET AUTRES)

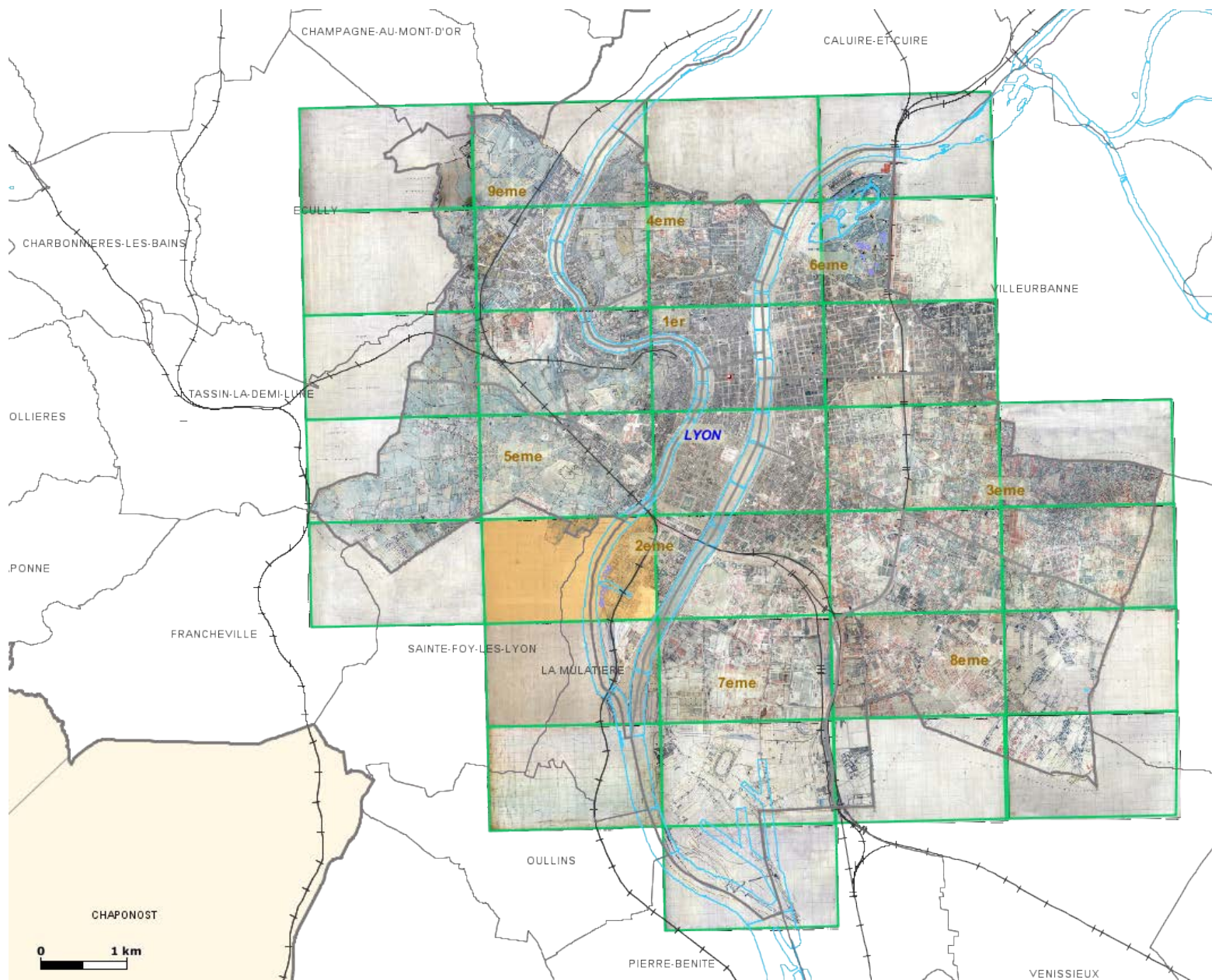


Relevé photogrammétrique d'une sépulture
Fouille Hôtel-Dieu, Lyon 2^e, 2016



P

UZZLE



Atelier *Jeux de cartes*



QUAI SAINT-ANTOINE



R

ÉSULTATS

DE LA RECHERCHE



1 PLACE ABBÉ-LARUE
69005 Lyon

**RAPPORT DE FOUILLE
D'ARCHÉOLOGIE PRÉVENTIVE**



**VOLUME 1/3
TEXTE**



Direction des Affaires Culturelles
Service archéologique

Ministère de la Culture et de la Communication
Préfecture de la région Rhône-Alpes
Direction Régionale des Affaires Culturelles
Service Régional de l'Archéologie

**Michèle MONIN (dir.)
Philippe DESSAINT**

Auteurs :

Thierry ARGANT	Matthieu LE BAILLY
Jacqueline ARGANT	Marjorie LEPELIER
Cédric AUDIBERT	Jérémie LIAGRE
Emmanuel BERNOT	Céline MAICHER
Eric BERTRAND	Clémence MÈGE
Laurent BOUBY	Michèle MONIN
Stéphane CARRARA	Alexandre PIOGER
Laure DE CHAVAGNAC	Olivia PUEL
Claire DELHON	Mafalda ROSCIO
Philippe DESSAINT	Laudine ROBIN
Cyrille DUCOURTHIAL	Otilia STOICA
Stéphane GAILLOT	

Code d'opération Patriarche 693852211300
Arrêté de prescription 12-384 (30/11/2012)
Arrêté d'autorisation SRA 2013-1233 (12/06/2013)
N° SAM : 2011.079-02
DÉCEMBRE 2015



LYCEE AMPÈRE
**ÉTUDE ARCHIVISTIQUE
ET ARCHÉOLOGIE DU BÂTI**
29 rue de la Bourse, 69002 Lyon

**RAPPORT DE FOUILLE D'URGENCE
D'ARCHÉOLOGIE PRÉVENTIVE**



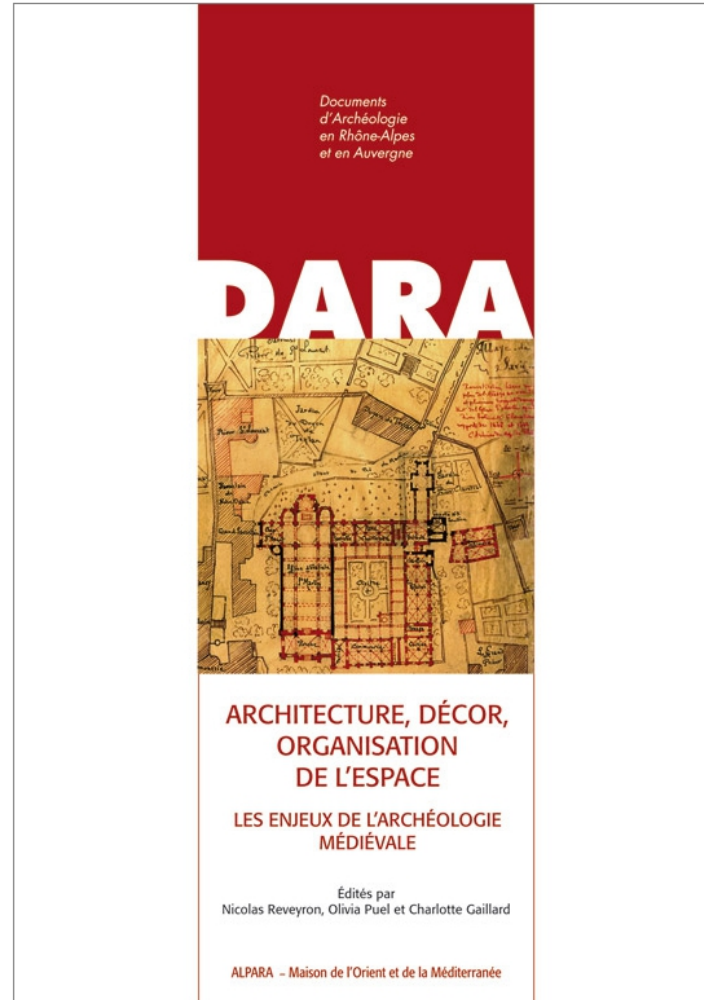
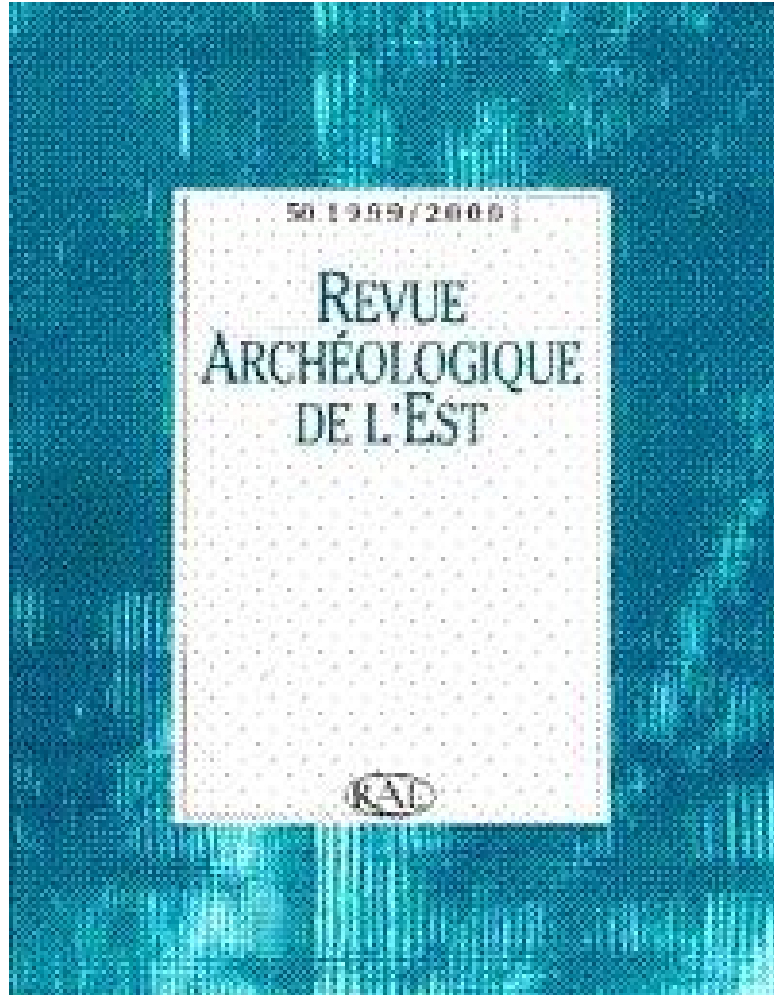
Direction des Affaires Culturelles
Service archéologique

Ministère de la Culture et de la Communication
Préfecture de la Région Rhône-Alpes
Direction Régionale des Affaires Culturelles
Service Régional de l'Archéologie

sous la direction de
Alexandre Pioger

Olivia Puel
Adam Roux
Victoria Kilgallon
Jordi Torgue
Eric Leroy
Frédéric Herbin
Marie-Noëlle Baudrand

Code d'opération Patriarche 693822211641
Arrêté d'autorisation SRA 2014/1192
Novembre 2014



Publications scientifiques et grand public

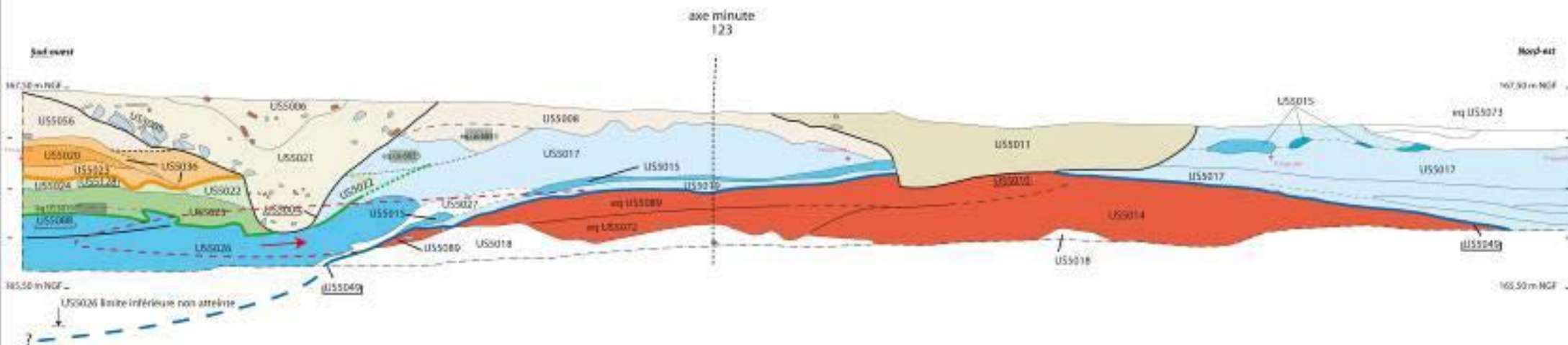


S

TRATIGRAPHIE



Plan de situation



- Paléochenal - Episode 1**
- Fond
 - Sables grossiers
 - Limons sableux

- Paléochenal - Episode 2**
- Fond
 - Remplissage

- Paléochenal - Episode 3**
- Dépression lente H. D2/D3 - LTR

- Paléochenal - Episode 5 (torrentiel)**
- Creusement
 - Forme initiale possible du banc
 - Sapement de l'extrémité du banc de galets
 - Gros galets dominants
 - Dépôts fins, supérieurs et marginaux

- Paléochenal - Episode 6 (très sableux)**
- Creusement
 - Sables grossiers (fond, lentilles de débordement)
 - Sables limoneux et limons sableux (dépôts supérieurs et de débordement)


- Paléochenal - Episode 7 (décarbonatation dominante)**
- Creusement
 - Masseux organiques (gris noir à gris-bleu)
 - Sables gris-clair
 - Argiles bleues
 - Limons (de débordement ?) hydromorphes, de rive gauche

- Paléochenal - Episode 8 (reprise sableuse)**
- Fond (creusement?)
 - Débordements (rive gauche, sables, sables grossiers, limons...)
 - Sables graveleux
 - Sables limoneux
 - Limons supérieurs à facès massif

- Canal 4025
- Remplissage
- Talweg (Charney)
- Fosse bordant la voie
- Voie
- Galet
- Graie
- Granite
- Tuile

NB : les tracés pointillés correspondent au passage progressif d'un niveau à l'autre.





T

TRAITEMENT
DU MOBILIER

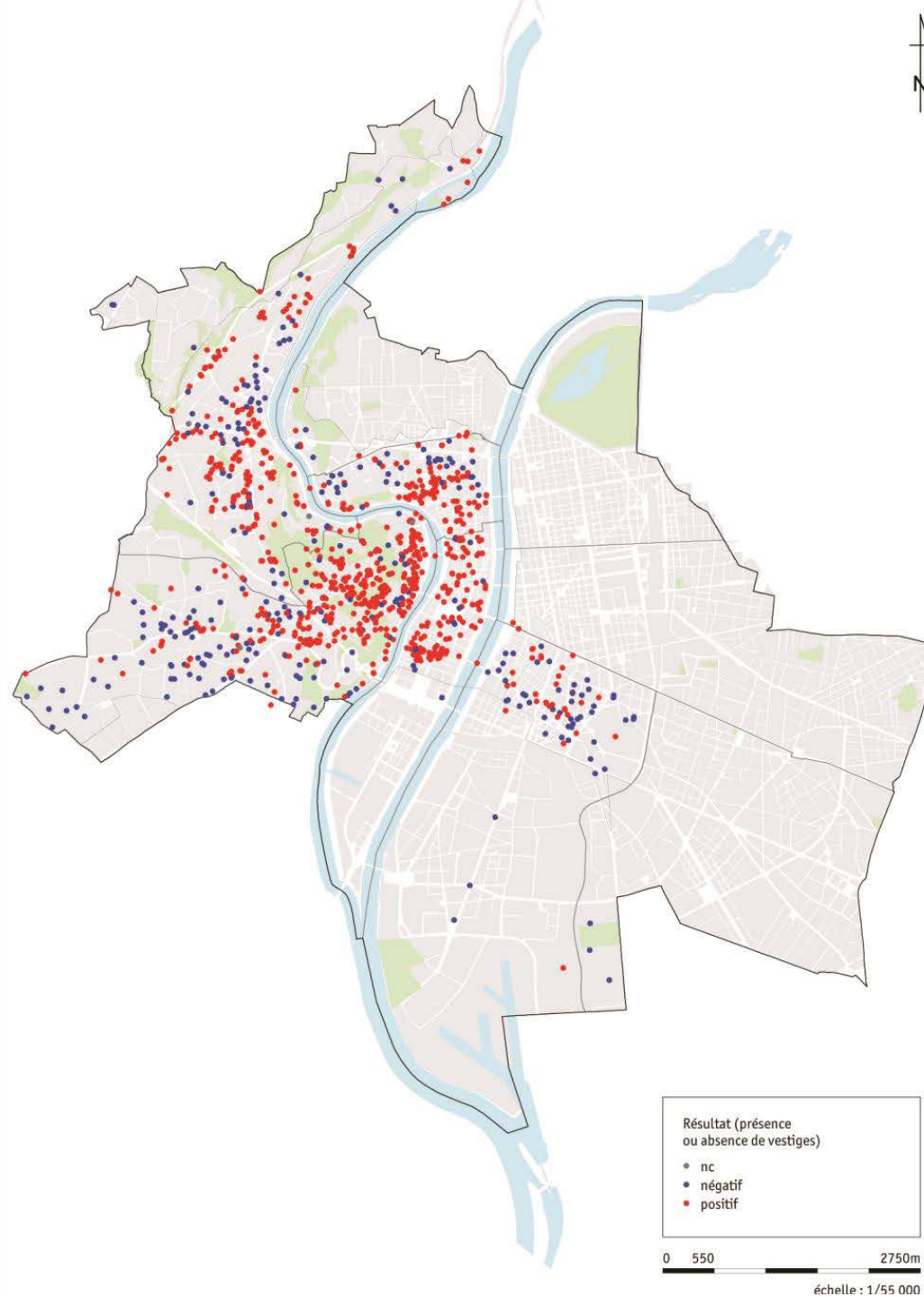




Etude des céramiques, chantier Hôtel-Dieu, Lyon 2^e, été 2017



U RBANISME



En mai 2018 :

156 fouilles anciennes

52 découvertes fortuites

14 fouilles programmées

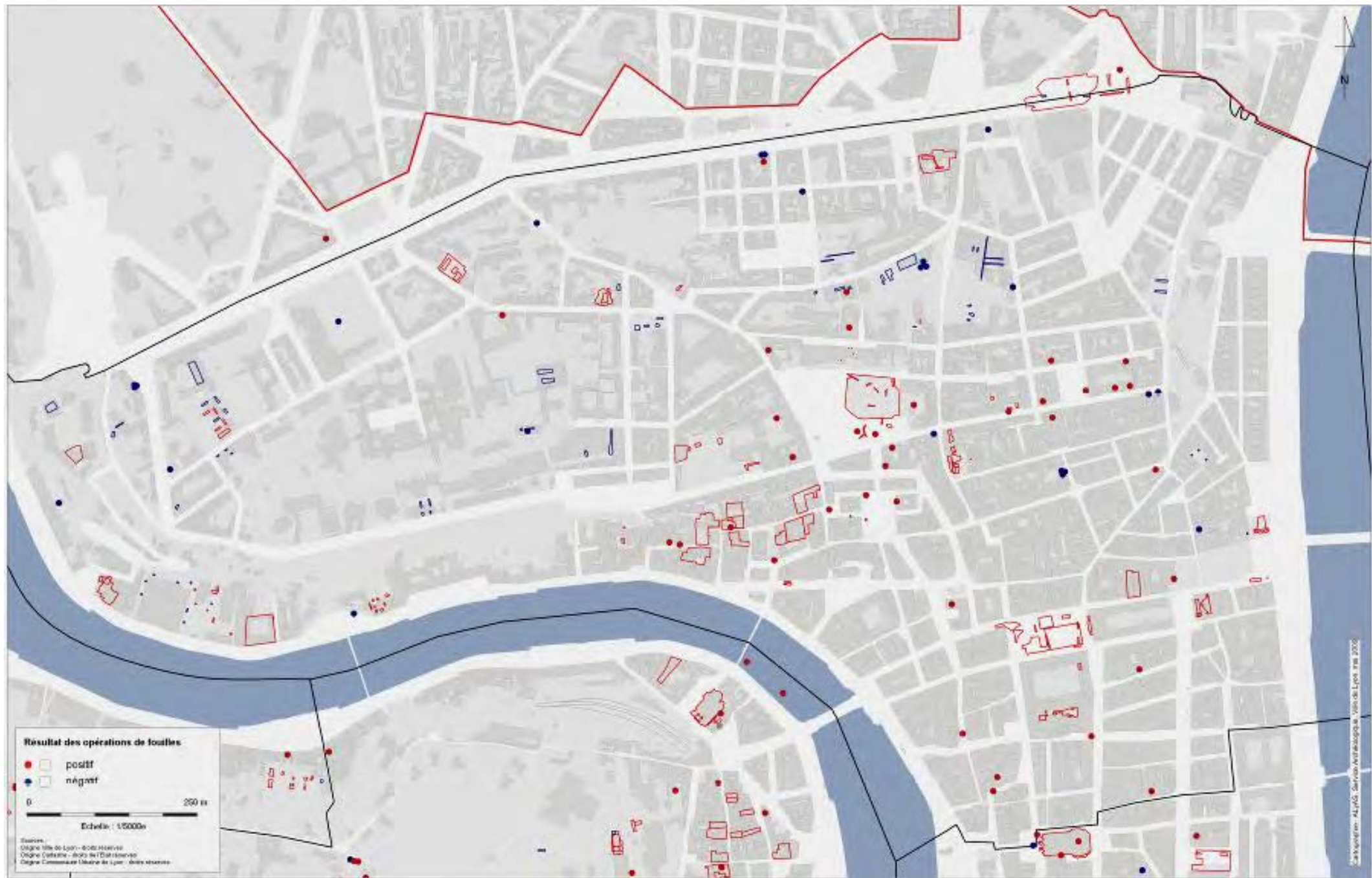
80 études de bâti

172 suivis de travaux

556 diagnostics dont 335 positifs

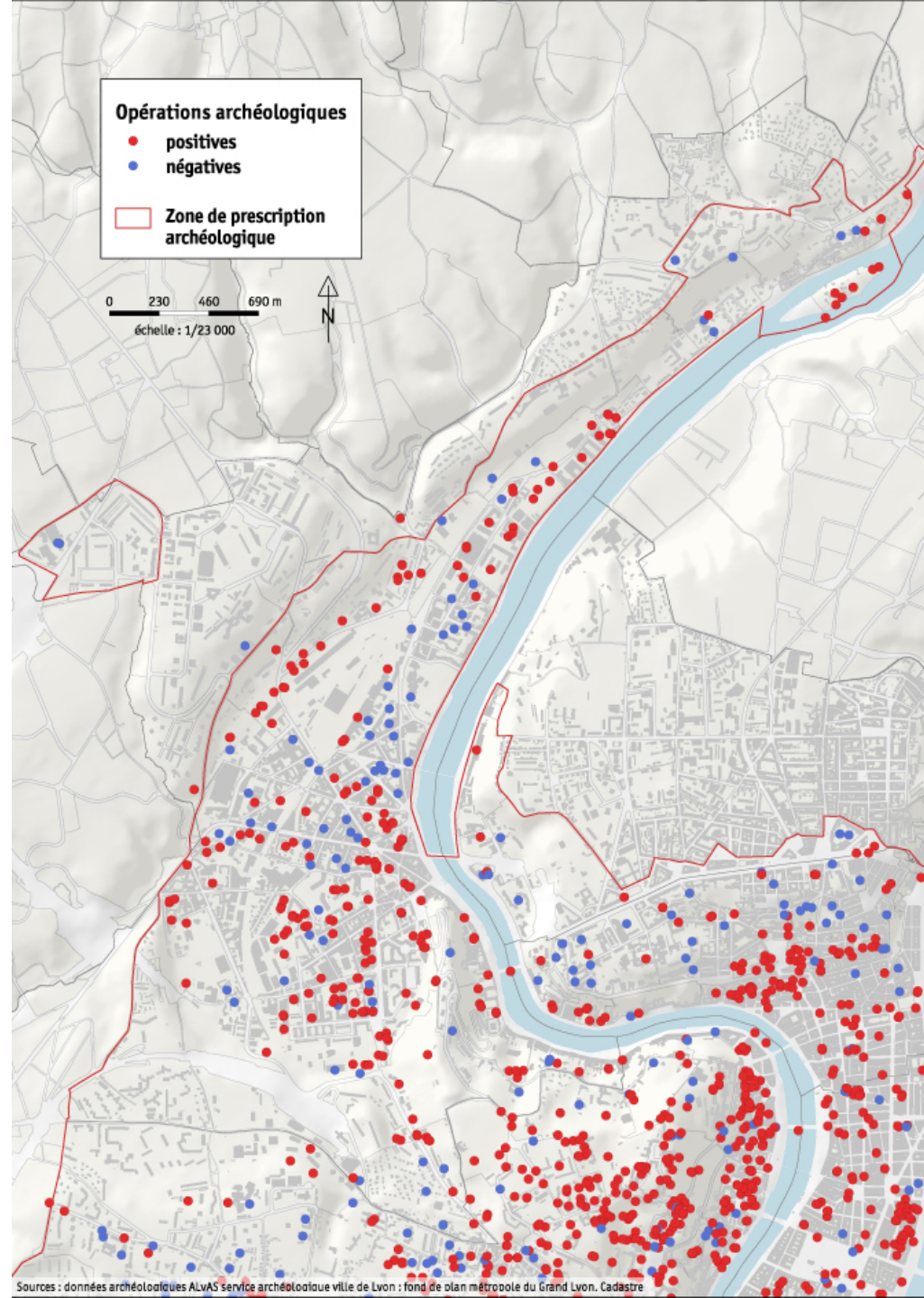
243 fouilles préventives

7 sauvetages urgents





V
AISE



Sources : données archéologiques ALVAs service archéologique ville de Lyon ; fond de plan métropole du Grand Lyon, Cadastre



W

ERNERT (PLACE)



Mausolées antiques de la place Eugène Wernert, Lyon 5^e



Cimetière paléochrétien
Fouille place Eugène Wernert, Lyon 5^e, juillet 2015 – avril 2016 (chantier Inrap)



X

Y

Z

TOPOGRAPHIE



Chantier de l'Hôtel-Dieu, Lyon 5^e, printemps 2016

A B C D E F

G H I J K L

M N O P

Q

R

S

T

U

V

W

Y

Y

Z

MERCI DE VOTRE
ATTENTION !

SERVICE ARCHÉOLOGIQUE DE LA VILLE DE LYON

Direction des Affaires Culturelles

10 rue Neyret 69001 Lyon

Tél : 04 72 00 12 12 / Fax : 04 72 00 12 29

www.archeologie.lyon.fr

archeologie@mairie-lyon.fr