

Mon conseil

«Une personne se caractérise par ses compétences et son savoir être....pas par son handicap !»

Patricia Gros Micol

Contact



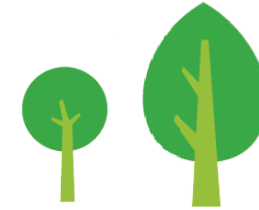
Nom: Patricia Gros Micol
Structure: Handishare
Tel: 04 78 66 06 18
Mail: p.gros@handishare.fr
Site: <http://www.handishare.fr>
Adresse: 513 rue de sans souci – Les Lauriers – 69 760 Limonest

En savoir plus

- // <http://www.agefiph.fr> - Ouvrir l'emploi aux personnes handicapées
- // <http://www.fiphfp.fr> - Fonds pour l'Insertion des Personnes Handicapées dans la Fonction Publique
- // <http://www.handicap.gouv.fr> - Loi sur le handicap



N° 009



Organisation responsable

Comment travailler avec des personnes ayant une RQTH

Embauche/collaboration : salarié avec Reconnaissance de la Qualité de Travailleur Handicapé



Comment travailler avec des personnes ayant une RQTH

Une personne handi-capée peut-elle être handi-capable ?

Enjeux

- **Satisfaire** à son obligation d'emploi de travailleurs handicapés
- **S'engager** dans une démarche RSE
- **S'ouvrir** à la diversité
- **Permettre** l'insertion professionnelle d'une personne avec une RQTH

Mise en œuvre

- **Assistez** à des conférences ou des forums sur le handicap pour mieux comprendre
- **Allez visiter** des Entreprises Adaptées afin de faire évoluer votre regard sur le handicap
- **Commencez** d'abord par l'externalisation de missions avant d'embaucher
- **Embauchez** des personnes avec RQTH lorsque vous vous serez familiarisés

Durée

Immédiat pour l'externalisation en Entreprise Adaptée,
Variable pour un recrutement



Difficulté

Difficultés juridiques, réglementaires et humaines, variables selon le handicap et la personne.



Coût

Coûts variables en fonction de la typologie initiale des locaux ainsi que du type de handicap.



Actions concrètes

- **Identifiez** les savoir-faire dont vous avez besoin dans votre entreprise
- **Analysez** l'accessibilité de vos locaux à tous types de handicap
- **Recrutez** une personne handicapée selon ses compétences
- **Identifiez** des Entreprises Adaptées auprès desquelles externaliser certaines missions
- **Prévoyez** des phases tests (Période de Mise en Situation en Milieu Professionnel)

Indicateurs

- **Participation** à la baisse du chômage des personnes avec RQTH
- **Absentéisme** des personnes avec RQTH à comparer avec celui des personnes valides
- **Baisse** de la contribution AGEFIPH ou FIPHFP payée chaque année.