

Mon conseil

« Chaque petite action compte ! »

Perrine Martin

Contact



Nom: Perrine Martin

Structure: Traboulescope

Tel: 06 32 98 69 63

Mail: video.traboulescope@gmail.com

Site: <http://traboulescope.org>

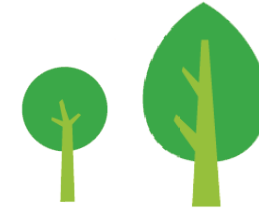
En savoir plus

// <http://www.anact.fr/web/actualite/RSS?thingIdToShow=39277658> - Une analyse de l'ANACT

// <http://www.atelier-idf.org/ressources/documents/4/10531,Atelier-ESS-motivation-des-salarie.pdf> - La motivation dans les associations



N° 010



Organisation responsable

Les leviers de motivation des salariés dans une petite structure

Développer l'implication avec peu de moyens



Les leviers de motivation des salariés dans une petite structure

Tout est à inventer pour le bien-être de vos salariés.

Enjeux

- **Développer** l'implication et la prise d'initiative
- **Améliorer** la performance individuelle et collective
- **Diminuer** le turnover des membres du personnel
- **Favoriser** l'épanouissement professionnel
- **Contribuer** au bien-être de vos salariés



Mise en œuvre

- **Aménager** un espace de repos au bureau
- **Favoriser** l'évolution professionnelle régulière des salariés (responsabilités, diversification...)
- **Mettre** en place un plan de formation qui tient compte des souhaits des salariés
- **Intégrer** les projets portés par les salariés dans le plan d'action de la structure
- **Organiser** un week-end nature avec l'ensemble de l'équipe (1 fois/an).
- **Monter** un projet « non professionnel » ensemble (solidarité internationale, défi sportif...)

Durée

Mise en place de **0 à 6 mois**, à faire vivre dans la durée. Dépend aussi de l'implication de la Direction et du CA (pour une association)



Difficulté



Coût

Variable selon les projets et les actions, mais globalement peu coûteux



Actions concrètes

- **Confort** : carte abonnement pour tous les salariés à Velo'v (1 fois/an).
- **Confiance** : autonomie des salariés dans la gestion de leur temps de travail.
- **Innovation** : laisser la place au développement de nouvelles idées apportées par chacun
- **Utile & agréable** : temps de réunion autour d'un plat du jour offert par la structure
- **Lien social** : organisation d'une soirée jeu entre salariés (1 fois/trimestre)

Indicateurs

- **Engagement** du salarié, il est force de proposition et prend des initiatives
- **Diminution** du turnover et de l'absentéisme dans la structure
- **Augmentation** des nouveaux projets proposés par les salariés